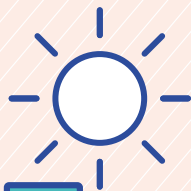


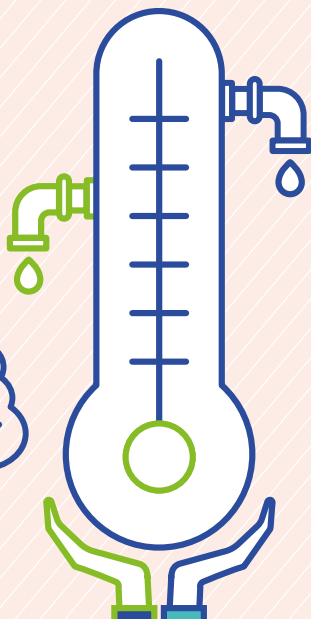
B R U
G G E

ZORGEN
VOOR
MORGEN



WARMERE TOEKOMST?

**BRUGGE PAST ZICH AAN,
JIJ OOK?**



De klimaatverandering brengt een aantal extra uitdagingen mee. Stad Brugge wil zich goed voorbereiden: zowel voor de binnenstad als voor de deelgemeenten wordt studiewerk gedaan om te weten hoe we ons best aanpassen.

De 3 belangrijkste veranderingen zorgen voor een aantal uitdagingen:



Hogere temperaturen

zorgen voor meer hittedagen en hittegolven in de zomermaanden.



Meer en intensere neerslag

zorgt voor afvoerproblemen rond rivieren en riolen.



Meer droogteperiodes

zorgen voor een daling van de waterkwaliteit en de beschikbaarheid van water. Ze verhogen de druk op planten en dieren.

Om een antwoord te bieden op deze nieuwe uitdagingen volgt de stad **3 strategische lijnen:**



Vergroening



Ontharding



Waterbeheer



Ook als inwoner van Brugge kan je meewerken om je eigen woon- en leefomgeving aan deze nieuwe uitdagingen aan te passen. We geven je alvast enkele suggesties. Doe mee en hou zo in je woning en stad de voeten droog en het hoofd koel.



VERGROENING

WAT DOET STAD BRUGGE ?

De stad ondertekende samen met andere partners een **Bomencharter**. Streefdoel is om tegen eind 2024 21.250 bijkomende bomen te planten op het grondgebied van de stad. Zo zorgen we voor meer groen en zuurstof in Brugge.

Met **interessante premies** moedigen we burgers aan om bij bouw- of renovatieplannen voor een klimaatrobuuste aanpak te kiezen.

We voorzien **meer groenzones** door extra groenzones aan te kopen en bestaande straten en pleinen groener aan te kleden.

Wil je meer weten over wat de stad nog doet rond groen in de stad ga naar www.brugge.be/groenindestad

WAT KAN JIJ DOEN?

Plant één of meerdere bomen in je eigen tuin. Elke boom is belangrijk: ze brengen verkoeling, schaduw en houden de lucht zuiver. Hulp bij je keuze vind je op **beweegt.velt.be/plantenzoeker**

Heb je **bouw- of verbouwplannen?** Kies dan bewust voor een klimaat-robuuste aanpak met aandacht voor meer groen en een regenput. Mogelijks kan je via de **opknappremie hiervoor financiële ondersteuning krijgen.**

Vergroen je gevel of dak en zorg zo voor natuurlijke afkoeling. Bovendien help je zo ook om regenwater vast te houden en beter te laten infiltreren. Het zorgt ook voor een betere isolatie. Vraag bijvoorbeeld je eigen gevelplant aan (www.brugge.be/gevelplant). De stad voorziet het plantvak gratis, voor het aanplanten en onderhouden van de plant sta je zelf in. Ga ook na of je in aanmerking komt voor financiële ondersteuning voor een groendak via **de opknappremie.**



ONTHARDEN

WAT DOET STAD BRUGGE ?

We **ontharden pleinen** waar mogelijk door plantvakken of met een waterdoorlatende verharding. Zo zorgen we voor een betere infiltratie van het regenwater.

We **ontharden straten en voetpaden** waar mogelijk met plantvakken of met waterdoorlatende bekleding. Zo zorgen we voor een betere insijpeling van het regenwater.

Bij de ontwikkeling van nieuwe bouwprojecten **stimuleren en verplichten we regenwaterinfiltratie.**

WAT KAN JIJ DOEN?

Maak je eigen tuin, terras, woonomgeving meer waterdoorlatend; verhard zo weinig mogelijk of gebruik waterdoorlatende bedekking zoals schors, steentjes of grastegels.

Maak een eigen geveltuin door een of meerdere voetpadstenen weg te nemen en laat zo regenwater infiltreren. Vraag bijvoorbeeld je eigen gevelplant aan. De stad voorziet het plantvak gratis, voor het aanplanten en onderhouden van de plant sta je zelf in.

Bouw of verbouwplannen? Zorg voor een waterdoorlatende omgevingsaanleg.



WATERBEHEER

WAT DOET STAD BRUGGE ?

Waar mogelijk koppelen we regenwater af van de riolering en voorzien we **gescheiden rioolstelsels**. Zo is er minder overlast in de riolen én kunnen we regenwater beter benutten.

In parken en op pleinen zorgen we voor **infiltratie zones**. Deze zones laten toe dat regenwater bij hevige regenval traag in de bodem infiltreert.

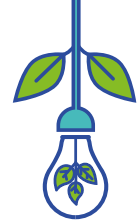
Met meer **regenwaterbuffers** in het openbaar domein leggen we reserves aan voor regenwater, die we dan kunnen gebruiken in periodes van droogte.

WAT KAN JIJ DOEN?

Beschikt je buurt over een **gescheiden rioolstelsel**? Kies er dan voor om je regenwater af te koppelen van het rioolnetwerk.

Laat je **regenafvoer in je tuin** lopen: zo zorg je voor waterinfiltratie en hou je je tuin voldoende vochtig.

Leg een **regenwaterput** aan en gebruik zo regenwater voor je tuin of sanitair. Je spaart er nog een cent mee uit ook.



ZORGEN VOOR MORGEN BEGIN VANDAAG

teken voor de toekomst



Deze aanpassingsmaatregelen (adaptatie) kaders in een ruimere aanpak van de klimaatverandering. Om deze klimaatverandering zoveel te beperken, willen we in Brugge de uitstoot van broeikasgassen (vooral CO₂) verminderen met 40% tegen 2030. Zo zorgen we voor morgen.

Wil je meer weten over
het Brugse klimaatbeleid?
klimaat.brugge.be

Wil je mee zorgen voor morgen?
www.brugge.be/zorgenvoormorgen

Interreg 
2 Seas Mers Zeeën
Water Resilient Cities
European Regional Development Fund



teken voor de toekomst

